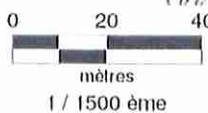
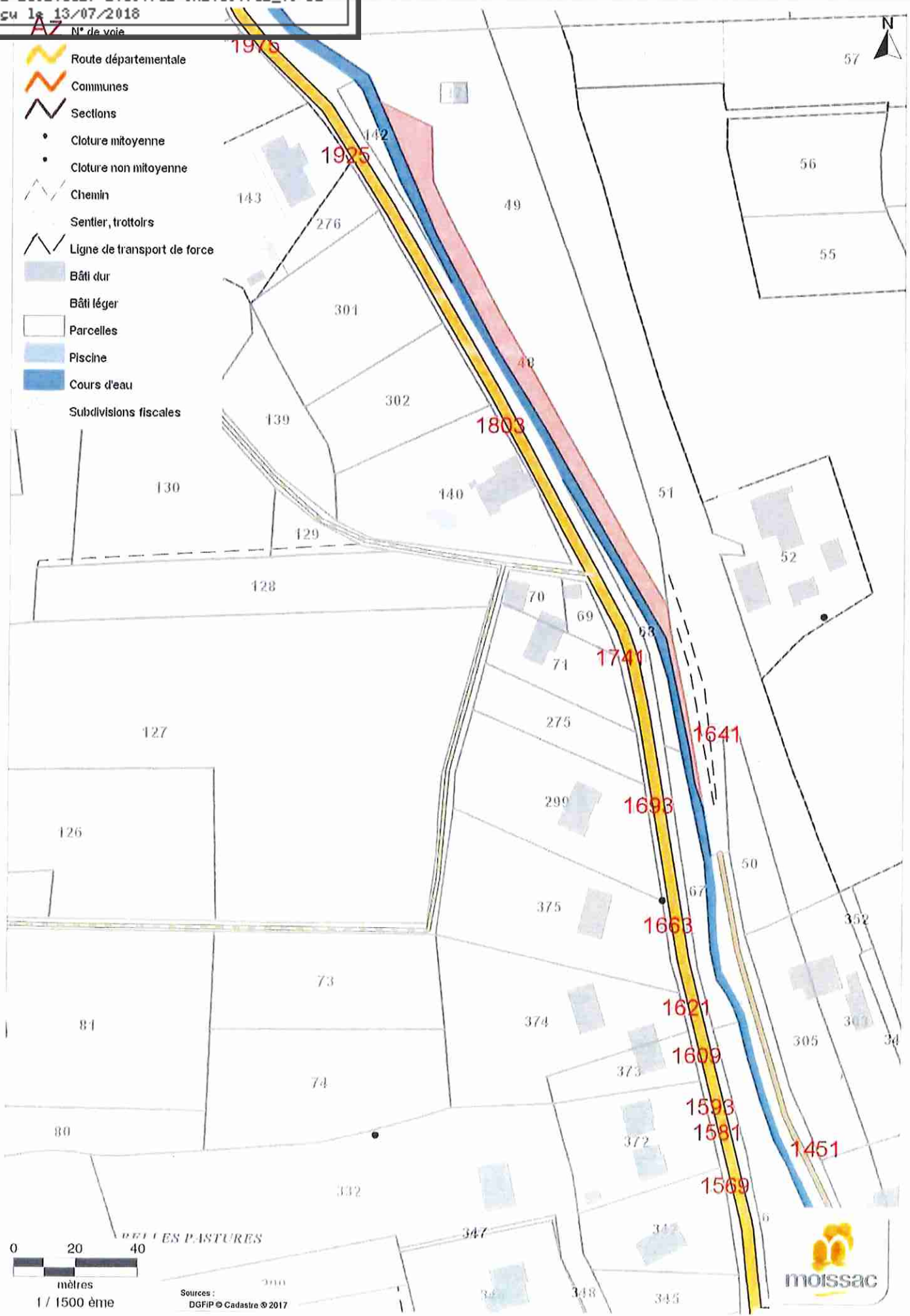


AR PREFECTURE

082-218201127-20180712-CH20180712_06-DE
Regu le 13/07/2018

- AZ N° de voie
- Route départementale
- Communes
- Sections
- Cloture mitoyenne
- Cloture non mitoyenne
- Chemin
- Sentier, trottoirs
- Ligne de transport de force
- Bâti dur
- Bâti léger
- Parcelles
- Piscine
- Cours d'eau
- Subdivisions fiscales



Sources :
DGFiP © Cadastre © 2017