



PLAN DE DIVISION

géomètres-experts associés

Propriété de L'Indivision SACCON
Section : DE n° 468

Consultez votre dossier sur www.geofoncier.fr

Échelle : 1/200

Dossier n° A20385

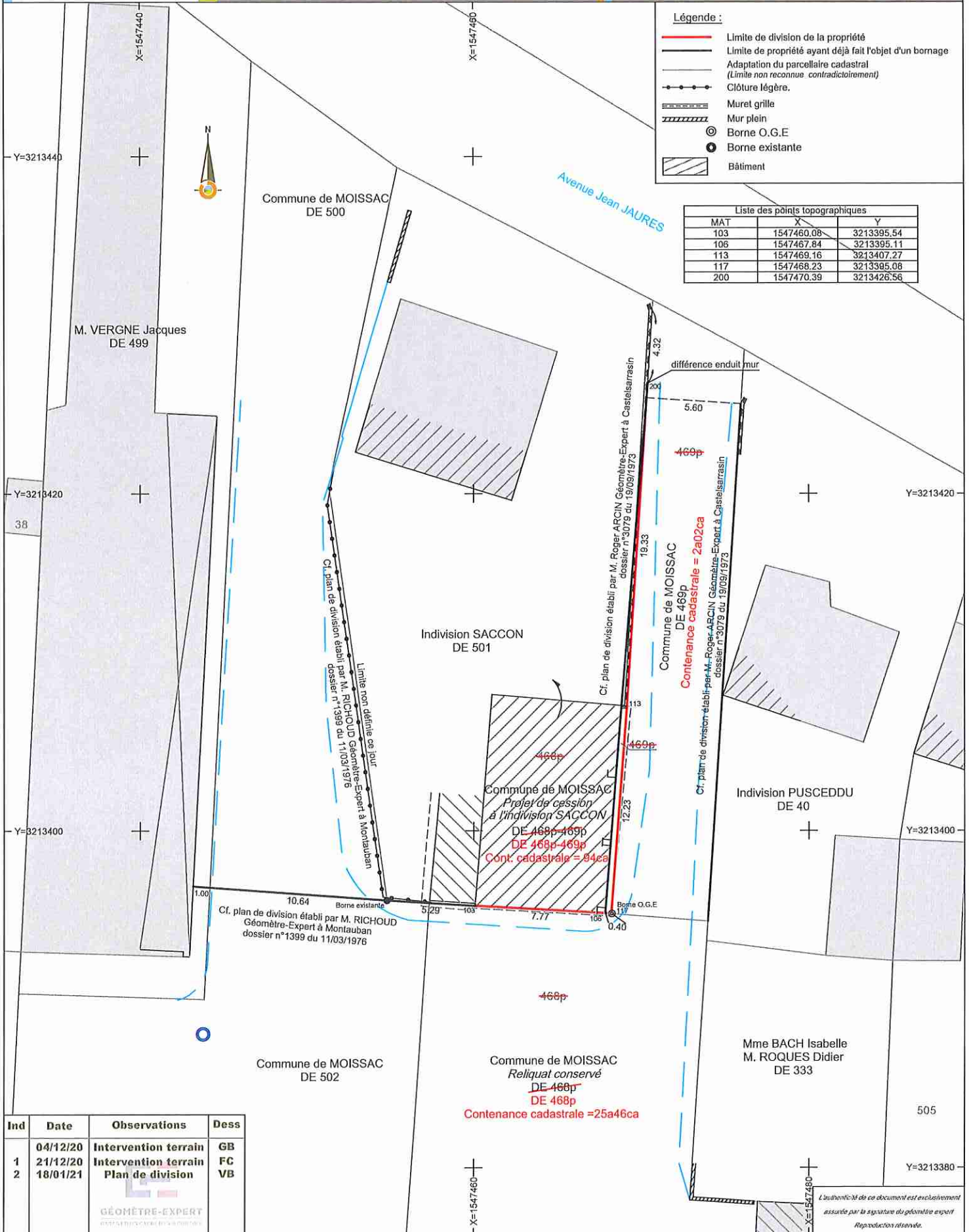
www.sogexfo.com

Légende :

- Limite de division de la propriété
- Limite de propriété ayant déjà fait l'objet d'un bornage
- Adaptation du parcellaire cadastral (Limite non reconnue contradictoirement)
- Clôture légère.
- Muret grille
- Mur plein
- Borne O.G.E
- Borne existante
- Bâtiment

Liste des points topographiques

MAT	X	Y
103	1547460.08	3213395.54
106	1547467.84	3213395.11
113	1547469.16	3213407.27
117	1547468.23	3213395.08
200	1547470.39	3213426.56



Ind	Date	Observations	Dess
1	04/12/20	Intervention terrain	GB
2	21/12/20	Intervention terrain	FC
2	18/01/21	Plan de division	VB

GÉOMÈTRE-EXPERT

L'authenticité de ce document est exclusivement assurée par la signature du géomètre expert
Reproduction réservée.